



Catalogue de Formation 2024

RECONNECT

Le numérique au service
de l'inclusion

reconnect.fr



Qualiopi 
processus certifié

 RÉPUBLIQUE FRANÇAISE

La certification qualité nous
a été délivrée au titre de la
catégorie suivante : **Actions
de formation**

SOMMAIRE

•
Qui sommes-nous ?



② Méthodologie et pédagogie

Nos valeurs



④ Modules

Notre process



•
ACCOMPAGNEMENT
numérique

par RECONNECT

Qui sommes-nous ?

Reconnect est une association loi 1901, membre du Groupe SOS, créée en 2008 dont la mission est de favoriser **l'inclusion sociale** des plus démunis grâce à l'utilisation des **nouvelles technologies**.

L'association est née d'un double diagnostic :

- ① Aucune (ré)insertion durable n'est possible sans reconstruction ou maintien du **lien social**.
- ② Les personnes en situation de précarité et/ou vulnérabilité, souvent éloignées des outils numériques, en ont pourtant besoin pour faire de leur **parcours d'insertion une réussite** (accès aux droits, insertion professionnelle, accès à la santé...).

Ces constats nous ont menés, depuis plus de 4 ans, à nous engager dans la lutte contre la **fracture numérique**, en développant et animant des ateliers de médiation numérique auprès des publics vulnérables. Nos actions s'inscrivent ainsi dans le contexte de **transformation numérique** qui entraîne une dématérialisation des démarches administratives, professionnelles et de santé. Pensée pour améliorer et simplifier les procédures, cette transformation doit toutefois faire l'objet d'un accompagnement poussé et d'une prise en charge adaptée, pour **éviter l'exclusion** des personnes les plus éloignées du numérique.

Nos ateliers s'articulent autour de cinq modules :

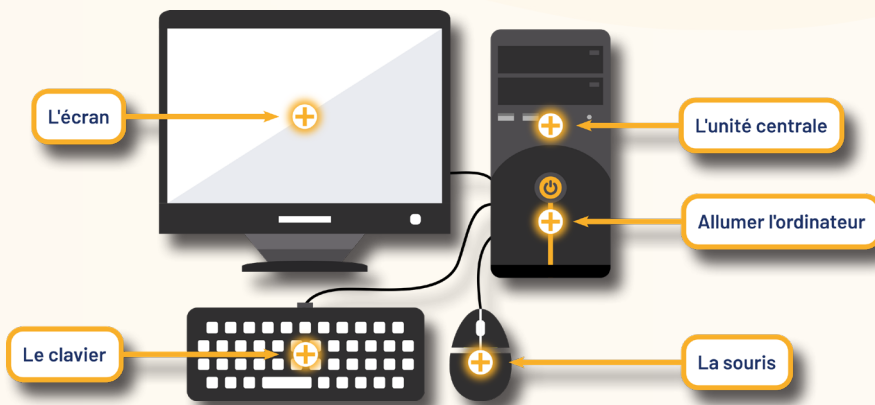




Méthodologie et Pédagogie

Nos ateliers numériques sont conçus **pour et avec les bénéficiaires**. À l'image de la **diversité de nos partenaires**, nos ateliers sont adaptés à chaque public : demandeurs d'asile et primo-arrivants, jeunes NEETS, femmes victimes de violence, personnes en situation de grande précarité, personnes sans-abris...

L'objectif de chaque session est de déboucher sur une **montée en compétences** instantanée, concrète, quantifiable et une **utilisation autonome** du numérique.



Au coeur de chacun de nos ateliers, on retrouve une à la fois une **dimension théorique et une dimension pratique**, pour faciliter l'assimilation des informations par les participants. Les sessions sont construites à l'aide d'une **méthodologie « gamifiée »** qui facilite l'attention et améliore l'attractivité. Nous utilisons une **pédagogie participative**, adaptée aux adultes et jeunes adultes.



L'atelier est toujours réalisé **en interaction** avec les participants.

Différentes activités permettent de **capter l'attention** des bénéficiaires et d'appliquer concrètement et directement les éléments appris, avec des exercices réalisés directement à la suite, de façon collective ou individuelle. Une attention particulière a donc été portée à la **mise en pratique** immédiate des formations proposées (exercices, réalisation de démarches en ligne, production de documents).

Nous avons déjà formé 11 550 personnes



Des modules de formation adaptables

Selon la typologie de public que vous accompagnez et les accompagnements que vous proposez, nous pouvons créer ensemble un **parcours de formation approprié**, avec l'ajout d'ateliers bilans récapitulatifs, un appui sur des thématiques spécifiques, une modification de l'animation selon le niveau du groupe suivi...

En vue de rendre nos formations accessibles aux personnes en situation de handicap, **des adaptations et des compensations peuvent être mises en place** avec la structure d'accueil.

• Nos valeurs



Engagement

Notre objectif est d'apporter des connaissances et des compétences numériques aux bénéficiaires pour faciliter leur insertion sociale, tout en instaurant des relations de confiance avec nos partenaires



Exigence

Nous souhaitons proposer des ateliers de qualité et adaptés aux besoins des bénéficiaires, en développant une réflexion éthique et pertinente sur nos activités de médiation numérique



Humilité

Nous adaptons en continu nos activités de médiation numérique en fonction des retours du terrain, en co-construction avec les bénéficiaires et les professionnels de l'action sociale



Dynamisme

Nos ateliers sont pensés pour favoriser l'autonomisation des bénéficiaires, grâce à la mise en pratique et aux interactions entre les participants, des éléments essentiels à leur apprentissage.

Module 1 : Savoirs Numériques de Base

Ce module comprend un ensemble de compétences fondamentales pour devenir autonome dans l'utilisation d'un outil numérique. Il permet aux participants de découvrir l'environnement bureautique et de s'approprier l'outil numérique.



2 heures par atelier



Jusqu'à 8 participants



Disponible sur smartphone et ordinateur



Adapté FLE

Atelier 1 : Découvrir les outils numériques et la souris

Apprendre le vocabulaire et l'utilité des outils numériques

Prendre en main l'ordinateur et la souris

Atelier 2 : Prendre en main le clavier et le bureau de l'ordinateur

Naviguer sur le bureau

Maîtriser le clavier

Atelier 3 : Mettre en forme un document sur ordinateur

Rédiger un texte sur un logiciel de traitement de texte

Mettre en page un texte (police, couleur, alignement)

Savoir insérer un tableau, une image, une forme

Atelier 4 : Découvrir Internet

Se connecter à Internet

Réaliser une recherche sur internet

Atelier 5 : Découvrir la boîte mail

Créer une adresse mail

Traiter ses mails

Rédiger et envoyer un mail

Atelier 6 : Utiliser un smartphone

Se repérer sur l'outil

Utiliser les fonctionnalités et les applications utiles

Télécharger une application

Module 2 : Insertion Professionnelle

Ce module comprend toutes les étapes clés de la recherche d'emploi et s'inscrit dans une démarche d'insertion professionnelle. Il a pour objectif de permettre aux bénéficiaires d'adopter une attitude professionnelle tout en les aidant à créer les différents éléments nécessaires à une candidature (CV, lettre de motivation, mail...).

Prérequis : Maîtriser les savoirs numériques de base



2 heures par atelier



Jusqu'à 8 participants



Disponible sur smartphone et ordinateur

Atelier 1 : Je recherche un emploi, par où commencer ?

Connaître les bases pour rechercher un emploi

Les étapes incontournables avant de lancer sa recherche

Atelier 2 : Créer son CV, quelles astuces ?

Apprendre les codes professionnels d'un CV

Savoir rédiger et modifier un CV

Atelier 3 : Comment rédiger sa lettre de motivation ?

Connaître les règles de la lettre de motivation

Mettre en forme sa lettre de motivation

Atelier 4 : Comment rédiger et envoyer un mail professionnel ?

Savoir traiter sa boîte mail

Savoir envoyer un mail professionnel

Les bonnes pratiques pour l'envoi des mails

Atelier 5 : Comment gérer son image professionnelle en ligne ?

Connaître les codes de la e-réputation

Créer et gérer son profil LinkedIn

Savoir adopter une posture professionnelle sur internet

Atelier 6 : Comment communiquer à travers des outils numériques ?

Découvrir les outils de visioconférence et maîtriser les fonctionnalités de base

Utiliser les différentes fonctionnalités d'une messagerie instantanée


Concevoir un document sur le Drive et le partager


Module 3: Les démarches administratives en ligne

Les sites des administrations et services publics

Ces ateliers permettent aux participants de devenir autonomes dans leur utilisation des sites de démarches administratives. L'objectif est de faire découvrir aux bénéficiaires les services publics et leur utilité, tout en les aidant à effectuer leurs démarches. Ces ateliers peuvent être proposés sur ordinateur ou smartphone et être pleinement intégrés dans des parcours d'accompagnement.

 2 heures par atelier

 Jusqu'à 8 participants

 Disponible sur smartphone et ordinateur

 Disponible en anglais

Atelier : CAF

- Se connecter et effectuer des démarches
- Communiquer avec la CAF

Atelier : Pôle Emploi

- Naviguer et effectuer des démarches
- Découvrir les applications de Pôle Emploi
- Contacter son conseiller

Atelier : CPAM

- Contacter la CPAM et prendre RDV
- Se connecter et naviguer sur son compte AMELI
- Effectuer des démarches en ligne

Atelier : Impôts

- Trouver les informations utiles et effectuer ses démarches
- Se repérer sur le site et se connecter à son compte
- Prendre contact avec le service des impôts

Module 3 : Aller plus loin

Découvrir des outils qui facilitent le quotidien

Dans le cadre de ce module, nous proposons également des ateliers complémentaires, visant à découvrir et maîtriser des applications et sites utiles dans les différentes démarches de la vie quotidienne.

 2 heures par atelier

 Jusqu'à 8 participants

 Disponible sur smartphone et ordinateur

Atelier : Coffre-Fort numérique

- Se connecter et gérer son compte
- Modifier ses paramètres et contacter l'assistance en ligne
- Maîtriser les fonctionnalités documents, rappels, contacts et notes
- Gérer la confidentialité des informations

Atelier : « Mon parcours d'asile numérique »

- Savoir utiliser les sites de l'OFPRA et/ou de l'ANEF
- Être capable d'effectuer une recherche sur le soliguide et sur réfugiés.info
- Connaître les applications utiles du quotidien (mobilité, FLE, traduction...)

Atelier : Se servir de Doctolib

- Savoir créer et se connecter à son espace personnel
- Découvrir et savoir utiliser les fonctionnalités du site Doctolib

Atelier : Le numérique au service de l'alimentation

- Utiliser des applications permettant d'analyser ses consommations
- Identifier les applications permettant de lutter contre le gaspillage alimentaire
- Savoir où et comment s'informer sur son alimentation

Module 4 : Prévention des Risques Liés au Numériques

Ces ateliers visent à sensibiliser sur les dangers et les risques du numérique. L'objectif est d'échanger sur ces sujets pour permettre aux participants de naviguer de manière sûre et sécurisée.



2 heures par atelier



Jusqu'à 8 participants



Disponible sur smartphone et ordinateur

Atelier 1 : Internet en toute sécurité

- Créer des mots de passe sécurisés
- Réaliser des achats en ligne sécurisés
- Se prémunir du piratage et du hameçonnage
- Adopter les bons réflexes pour éviter les arnaques

Atelier 2 : Gérer ses données personnelles

- Maîtriser ses données personnelles
- Maîtriser sa e-réputation
- Paramétrer ses réseaux sociaux
- Comprendre le Big Data, la collecte de données et le système d'algorithme
- Reconnaître les arnaques par mail et SMS

Atelier 3 : Les fake news et le complotisme

- Reconnaître les fake news
- Apprendre à vérifier la fiabilité des informations
- Comprendre les théories complotistes

Atelier 4 : S'informer sur les dangers des réseaux sociaux

- Comprendre les conséquences des réseaux sociaux et applications de rencontre
- Se prémunir face aux addictions des réseaux sociaux et jeux-vidéos
- Reconnaître le cyberharcèlement
- Comprendre les dérives des paris en ligne

Atelier 5 : Un numérique plus responsable


- Identifier les impacts du numérique sur nos vies et notre environnement
- Savoir comment adapter son comportement pour lutter contre les répercussions néfastes
- Identifier les acteurs du numérique et leurs alternatives

Module 5 : Le numérique en famille

Ce programme permet aux parents d'appréhender différents outils pour suivre la scolarité de leur(s) enfant(s), mais aussi de comprendre les avantages et les dangers du numérique pour eux. L'objectif est de leur donner des clés pour accompagner leurs enfants au mieux dans leur utilisation du numérique, devenu une partie intégrante de nos vies.

 2 heures par atelier

 Jusqu'à 8 participants

 Disponible sur smartphone et ordinateur

Atelier 1 : Utiliser le numérique avec son enfant

- Accompagner son enfant sur les jeux vidéos
- Accompagner son enfant sur les réseaux sociaux
- Les avantages des jeux vidéos
- Les avantages des réseaux sociaux
- Réviser avec son enfant

Atelier 2 : Protéger son enfant des dangers d'internet

- Comprendre les dangers d'internet
- Utiliser un moteur de recherche sécurisé pour enfant
- Protéger son enfant sur les réseaux sociaux
- Adopter des astuces pour contrôler le temps d'écran
- Créer un contrat des bonnes pratiques au sein de la famille

Atelier 3 : Suivre la scolarité de son enfant

- Accéder au LSU
- Connaître les sites pour réviser avec son enfant
- Naviguer sur Pronote





Nos formations sont destinées à des personnes en situation de précarité, réfugiées, jeunes NEETS, travailleurs du sexe, personnes en situation d'addiction, personnes âgées, femmes isolées ou familles monoparentales...

Toutes ces personnes peuvent être accompagnées par des associations, des structures d'hébergement, des structures d'accueil, d'insertion sociale et professionnelle ou toute autre structure de l'action sociale.

● NOTRE PROCESS ●

En amont, nous échangeons avec la structure pour évaluer les besoins du public et les attentes de la structure, et construire un programme spécifique et adapté.



Pendant la formation, le rythme des ateliers est déterminé en fonction des compétences numériques de chaque participant, pour une formation ludique et interactive.



Nous évaluons le niveau des bénéficiaires tout au long de la formation, pour s'assurer de la montée en compétences des participants.



En fin de formation, les bénéficiaires sont amenés à partager leurs opinions sur la formation, dans une logique d'amélioration continue.

Tout au long du parcours, les participants et les professionnels sont invités à co-construire le programme.

« Le programme m'a plu parce que les explications étaient claires et précises. Ça m'a appris à faire des choses qui me semblaient trop difficiles. Maintenant je sais comment utiliser l'ordinateur ! »

Prisca, bénéficiaire à la Plateforme i

« Les ateliers numériques favorisent l'accès au numérique des personnes primo-arrivantes, et participent à développer leur autonomie. Ils permettent aux travailleurs sociaux de recentrer leurs entretiens sur les actions prioritaires »

Synda, cheffe de projet chez Arcat

« Ce que j'ai trouvé durant votre formation, c'est l'approche qui m'a manqué durant toute ma scolarité ! »

Zakaria, stagiaire du programme Prepapp Marseille

« Ce projet permet de faciliter l'accès aux droits et à la santé de ce public jeune précarisé mais aussi son accompagnement par les différentes structures dans une logique de continuité de parcours »

Mads Suaibu, président de REPAIRS75

RECONNECT

Le numérique au service de l'inclusion

Nous pensons que l'action sociale et le numérique gagnent à travailler davantage ensemble pour permettre l'inclusion sociale des populations vulnérables. Nous nous tenons engagés auprès des bénéficiaires et des professionnel-le-s de l'action sociale, en créant des solutions pour répondre à des besoins :

Le **Coffre-fort numérique**, un espace en ligne permettant de rassembler les informations et documents essentiels des populations vulnérables, afin de faciliter leurs démarches d'accès aux droits et leur vie quotidienne.

Reconnect Pro, un outil adapté aux professionnel-le-s de l'accompagnement social qui permet de faciliter la gestion et le suivi des usagers ainsi que la production des statistiques des structures sociales et médico-sociales.

L'accompagnement numérique, un ensemble d'activités destinées aux bénéficiaires et aux professionnel-le-s de l'action sociale, qui répondent à un besoin de formation aux usages du numérique.

L'association Reconnect fait partie du GROUPE SOS et bénéficie à ce titre des services d'un GIE permettant de mutualiser les fonctions supports. Travaillant en lien étroit avec les structures du GROUPE SOS Solidarités et l'ensemble de leurs bénéficiaires, l'association s'appuie donc sur une expertise métier et réseau de l'action sociale très établie.

Le Groupe SOS est un groupe associatif, leader de l'entrepreneuriat social en Europe. Il regroupe 650 associations, entreprises sociales et établissements, qui combattent, agissent et innovent au profit des personnes en situation de vulnérabilité, des générations futures et des territoires. Depuis sa création en 1984, lors des années sida, le Groupe SOS : combat toutes les exclusions ; agit pour l'accès de toutes et tous à l'essentiel, en venant notamment en aide à des associations et entreprises pour sauvegarder leurs emplois et activités ; et innove face aux enjeux sociaux, sociétaux et environnementaux. Non-lucratif, sans actionnaire, le Groupe SOS et ses 22 000 personnes employées agissent en France et dans plus de 40 pays, auprès de 2 millions de bénéficiaires.



Nous avons pour mission de faciliter la progression du parcours d'insertion sociale et de simplifier l'accompagnement des professionnels.

Nous pensons que l'action sociale et le numérique gagnent à travailler davantage ensemble pour permettre l'inclusion sociale des populations vulnérables.

Nous nous tenons engagés auprès des bénéficiaires et des professionnels de l'action sociale, en créant des solutions pour répondre à des besoins.

- Ils nous font confiance -



- Ils nous soutiennent -



Erasmus+  UNION EUROPÉENNE
Enrichit les vies, ouvre les esprits.

www.reconnect.fr | accompagnement-numerique@reconnect.fr